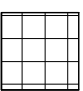


SI – SCIANA ISTNIEJĄCA W PROJ. POWŁOKACH MALARSKICH OZN. F-1
SM – SCIANY PROJEKTOWANE MUROWANE, TYNK GIPSOWY Z GLADZIA 1,5cm, POWŁOKA MALARSKA OZN. F-1
GK-1 – SCIANY PROJEKTOWANE TYPU LEKKIEGO Z PŁYT GKB NA PROFILACH STAŁOWYCH CW/CU SZEROKOŚCI 2x50mm (SZEROKOŚĆ PROFILI, ROZWIĄZANIA POŁĄCZEN ZABUDOWY / SCIANKI Z PŁYT GIPSOWO-KARTONOWYCH ZE SCIANAMI INNYMI, Z POSADZKA I STROPEM ZGODNIE Z WYMOGAMI SYSTEMU), POWŁOKA MALARSKA OZN. F-1
GK-2 – SCIANY PROJEKTOWANE TYPU LEKKIEGO Z PŁYT GKB (WODOODPORNYCH) NA PROFILACH STAŁOWYCH CW/CU SZEROKOŚCI 75-100mm (SZEROKOŚĆ PROFILI, ROZWIĄZANIA POŁĄCZEN ZABUDOWY / SCIANKI Z PŁYT GIPSOWO-KARTONOWYCH ZE SCIANAMI INNYMI, Z POSADZKA I STROPEM ZGODNIE Z WYMOGAMI SYSTEMU), POWŁOKA MALARSKA OZN. F-1 (O ILE RYSUNEK NIE WSKAZUJE WYKONCZENIA INNEGO – DOT. OKŁADZIN CERAM.)
SA – SCIANKA SANITARNA Z PŁYT DEKORACYJNYCH LAMINOWANYCH (HPL), GR. 1,2mm, KOLOR NIEBIESKI.
F-1 – POWŁOKA MALARSKA EMULSYJNA 2x NA ZAGRUNTOWANYM PODŁOŻU, KOLOR BIAŁY.
F-2 – POWŁOKA MALARSKA EMULSYJNA 2 X NA ZAGRUNTOWANYM PODŁOŻU, KOLOR W NAWIAZANIU DO KOLORU ISTNIEJĄCEGO
C-1 – COKOL Z LISTEW PVC WYKONCZONYCH WYKŁADZINA JAK PODŁOGA
C-2 – COKOL Z PŁYT GRESOWEJ COŁOŁEJ WYS. 10cm, W KOLORZE JAK POSADZKA, OBWODOWO NA WSZYSTKICH SCIANACH.
C-3 – LISTWA PODŁOGOWA DREWNIANA (ANALOGICZNA DO ISTNIEJĄCEJ W POMIESZCZENIU)
OC-1 – OKŁADZINA SCIEENNA Z PŁYT GRESOWYCH 0,5cm NA ZAPRAWIE KLEJOWEJ 0,5cm, PŁYTKI W ROZMIARZE 15x15cm, KOLOR WG LEGENDY, Z WYKONCZENIEM POLEROWANYM, FUGA W KOLORZE JASNYM SZARYM, SZER. 2-3mm OKŁADZINA DO WYS. +2,00 PONAD POZ. POSADZKI (ITZN. DO WYSOKOŚCI DOLNEJ CZĘŚCI OŚCIEŻY I/LUB LISTEW MASKUJĄCYCH OŚCIEŻNIC)
OC-2 – OKŁADZINA SCIEENNA Z PŁYT GRESOWYCH 0,5cm NA ZAPRAWIE KLEJOWEJ 0,5cm, PŁYTKI W ROZMIARZE 15X15cm, KOLOR WG LEGENDY, Z WYKONCZENIEM POLEROWANYM, FUGA W KOLORZE JASNYM SZARYM, SZER. 2-3mm OKŁADZINA W OBRĘBIE UMYWALEK DO WYS. +0,6 m PONAD WYSOKOŚĆ BLATU
L-PROG – LISTWA PROGOWA STAŁOWA KATOWA, 100x100, WTOPIONA W POSADZKĘ I MOCOWANA DYBLAMI DO CZĘŚCI KONSTR. POSADZKI W POM. OZN. 'A'

UWAGA: A. LISTWY PROGOWE ALU., Z WIERZCHU PŁASKIE – NA STYKU POSADZEK GRESOWYCH I WYKONCZONYCH WYKŁADZINA DYWANOWA LUB DREWNIANYCH ISTNIEJĄCYCH (W OTWORACH DRZWIOWYCH)
B. W MIEJSCACH ŁĄCZENIA SCIANKI DZIAŁOWEJ TYPU LEKKIEGO LUB OKŁADZINY Z PŁYT GK Z SUFITEM (SPODEM STROPU) STOSOWAĆ PRZEKŁADKI TLUMIĄCE.
C. ROBOTY NAPRAWCZE POSADZEK ISTN. W POMIESZCZENIACH ISTNIEJĄCYCH W CZĘŚCI BUDYNKU OBJEJĘTEJ PRZEBUDOWĄ PRZEPROWADZIC Z UŻYCIEM MATERIAŁÓW IDENTYCZNYCH DO ISTNIEJĄCYCH.
D. PROJEKTOWANE ELEMENTY INSTALACJI WOD.-KAN., I CO O ŚREDNICACH PON. Ø160mm I WYKAZANE W PROJEKCIE WOD.-KAN I CO (JAK PIONY I POZIOMY POD STROPAMI) OBUĐOWAĆ PŁYTA GK (PRZEGRODA TYPU JAK SW.-3.2)

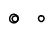


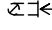

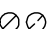
1. SYSTEMY, TYPY I OZNACZENIA, WYMIARY I ROZMIESZCZENIE PRZEWODÓW, KANAŁÓW, URZĄDZEŃ TECHNOL. I INSTAL. WG PROJEKTÓW POSZCZEGÓLNYCH BRANŻ. (DOT. W SZCZEGÓLNOŚCI POM., W KTÓRYCH TE SYSTEMY I URZĄDZENIA NIE ZOSTAŁY OKREŚL. NA RYS. ARCHIT.)
2. LOKALIZACJE I WIELKOŚĆ OTWORÓW DLA PRZĘJŚC INSTALACJI ROZPATRYWAĆ Z DOKUMENTACJĄ POSZCZ. BRANŻ. OTWOROWANIA PRZEGROD PON. Ø110mm (0.01m²) WYKONAĆ NA BUDOWIE W CZASIE PROWADZENIA ROBÓT INSTALACYJNYCH.
3. OZNACZENIA ELEMENTÓW WG LEGENDY.
4. ROZWIĄZANIA PRZEGROD WG ZESTAWIENIA W CZĘŚCI OPISOWEJ I OPISU RYSUNKU I/LUB ODPOWIEDNICH RYS. DETALI.
6. DRZWI, OKNA, BRAMY I INNE WYPEŁNIENIA OTWORÓW WG ODPOWIEDNICH RYS. ZESTAWCZYCH PROJ. WYKONAWCZEGO.
8. ELEMENTY NIE OPISANE NA RYSUNKU – WG CZĘŚCI OPISOWEJ PROJEKTU.
9. WSZELKIE ZMIANY WYMAGAJĄ UZGODNIENIA Z AUTOREM PROJEKTU.

TAB. D UWAGI OGÓLNE

 OKŁADZINA SCIEENNA Z PŁYT GRESOWYCH 0,5cm NA ZAPRAWIE KLEJOWEJ 0,5cm, PŁYTKI W ROZMIARZE 15x15cm, KOLOR WG LEGENDY, Z WYKONCZENIEM POLEROWANYM, FUGA W KOLORZE JASNYM SZARYM, SZER. 2-3mm

BL – BLAT
DP – DOZOWNIK PAPIERU TOALETOWEGO
G – GRZEJNIK (PROJEKTOWANE POŁOŻENIE I/LUB ZMIANY ISTNIEJĄCEJ LOKALIZACJI)
GI – GRZEJNIK ISTNIEJĄCY
GK – PROJ. SCIANA TYPU LEKKIEGO
KG – KUCHENKA GAZOWA
KK – KRATKA KOMPENSACYJNA
KP – KOSZ PRZELEWOWY
KS – KANALIZACJA SANITARNA
LS – LUSTRO
LD – LODÓWKA
OK – OKAP
PAT – PATELNIĄ EL.
PL – POLKA
REG – REGAL
SA – SCIANKA SANITARNA
SD – SZAFKA DWUSTRONNA
SM – KOSZ 10l
SZK – SZAFKA
TG – TABORET GAZOWY
W – WIESZAKI
WP – WYPARZARKA
ZL – ZLEW
ZM – ZMYWARKA

TAB. C OZNACZENIA

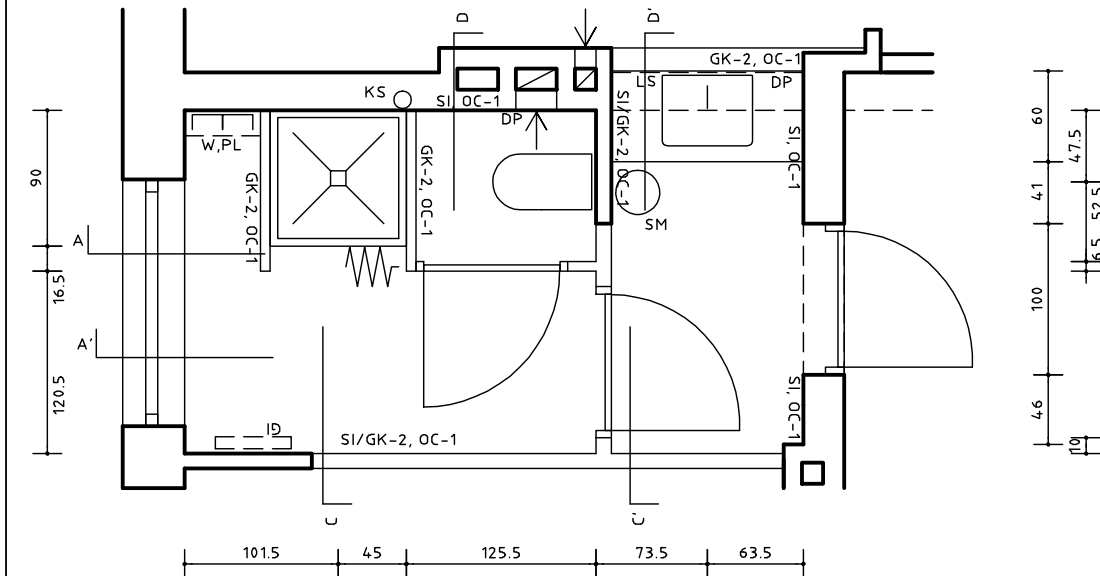
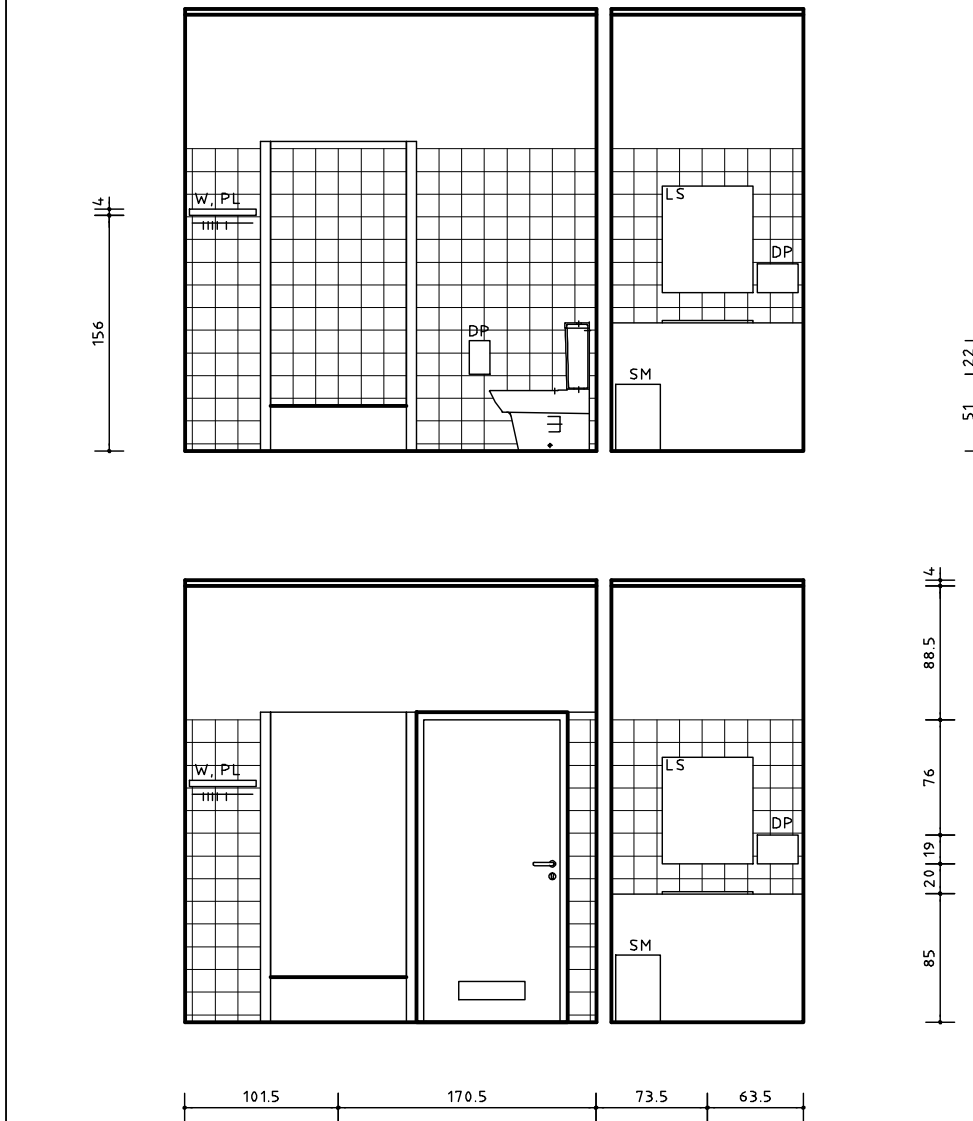
-  RURY KAN. SANITARNEJ
 KRATKA SCIEKOWA PODŁOG. Z SYFONEM
 ZAWÓR CZERPALNY
 PRZEWODY WENT. GRAWIT.
 KRATKI I ANEMOSTATY ZESP. NAWIEWU (N) I WYCIAGU (W)
 PRZEWODY (PIONY) WENTYLACJI MECH.

RYS. D SYMBOLE NA RYSUNKU

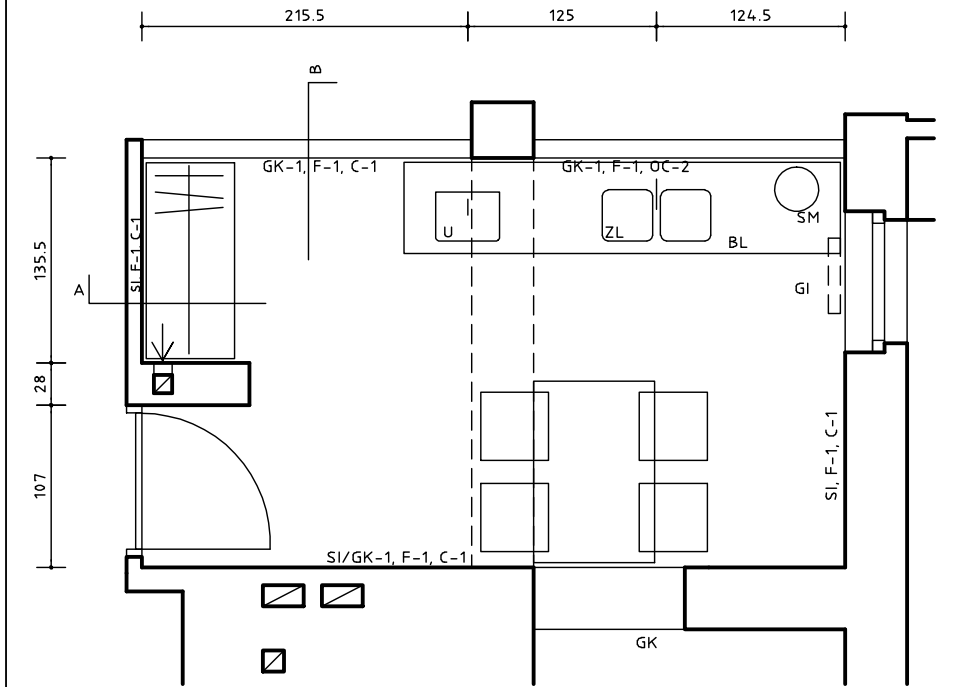
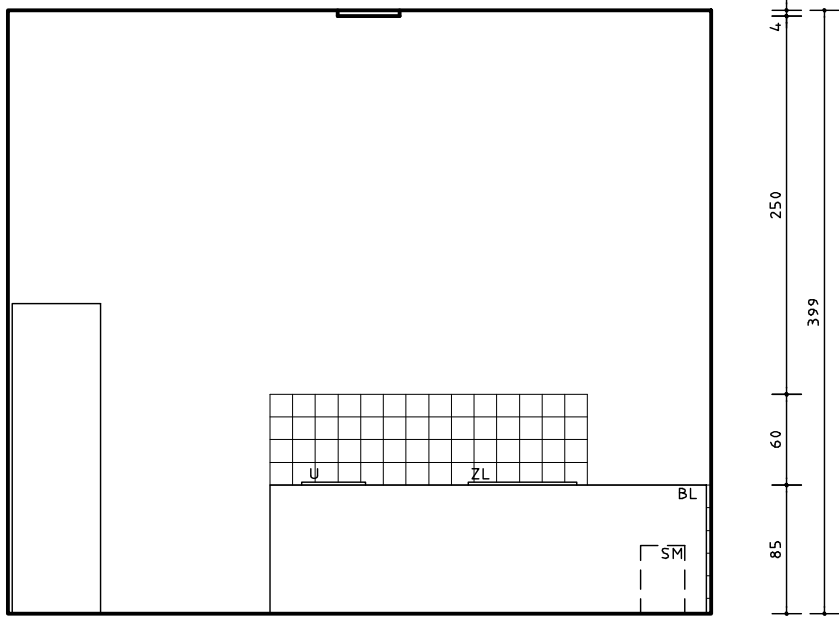
0 0,5 1 2m
PPP=CA 47,90m NPM

NAZWA I ADRES OBIEKTU BUD.	PRZEDSZKOLE SAMORZĄDOWE NR 24 UL. KORCZAKA 22		
NR EWID. DZIAŁEK	656/35		
TYTUŁ (NAZWA RYS.)	ROZWIÑNIECIA		
BRANŻA	ARCHITEKTURA		
FAZA	ROZWIÑNIECIA		
BIERNAT ARCHITEKCI UL. STAROWIEJSKA 14/7 81-356 GDYNIA NIP 953-190-51-29	PROJEKTANT ARCH. M. BIERNAT PO/KK/031/03 LIS 2007		SPRAWDZAJĄCY ARCH. M. BERNATEK PO/KK/030/03 LIS 2007
	BIURO: AL. GRUNWALDZKA 211 80-246 GDANSK TELEFON/FAX 05876030-31 E-MAIL a@biernat.net.pl		
OPRACOWANIE STEFAN KOŁODZIEJCZYK		OPRACOWANIE ELŻBIETA SAWONIEWICZ	

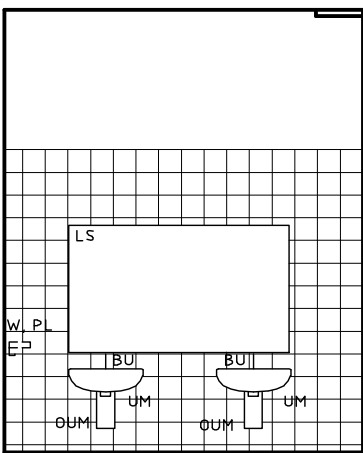
STAN PB	SKALA 1 : 50	SYMBOL 002-46	NR RYS./ARK. AE03	REWIZJA 0
------------	-----------------	------------------	-----------------------------	--------------



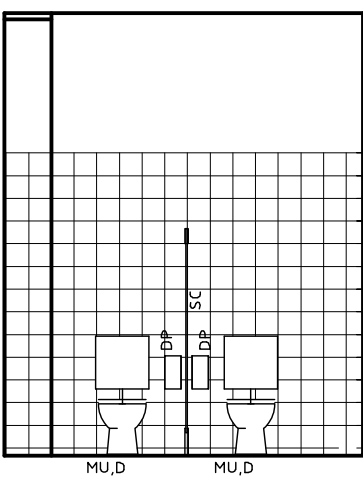
WIDOK A



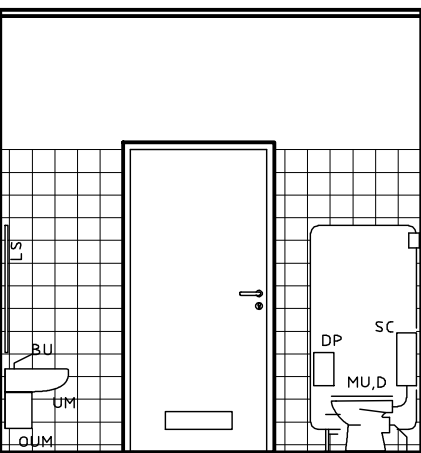
WIDOK A



WIDOK C



WIDOK B



WIDOK D

